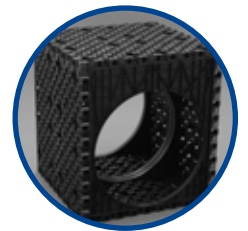
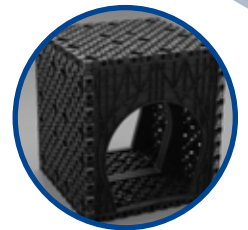
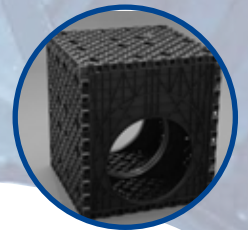
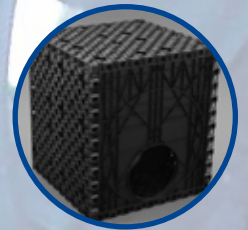
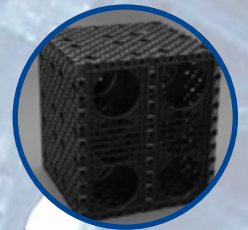
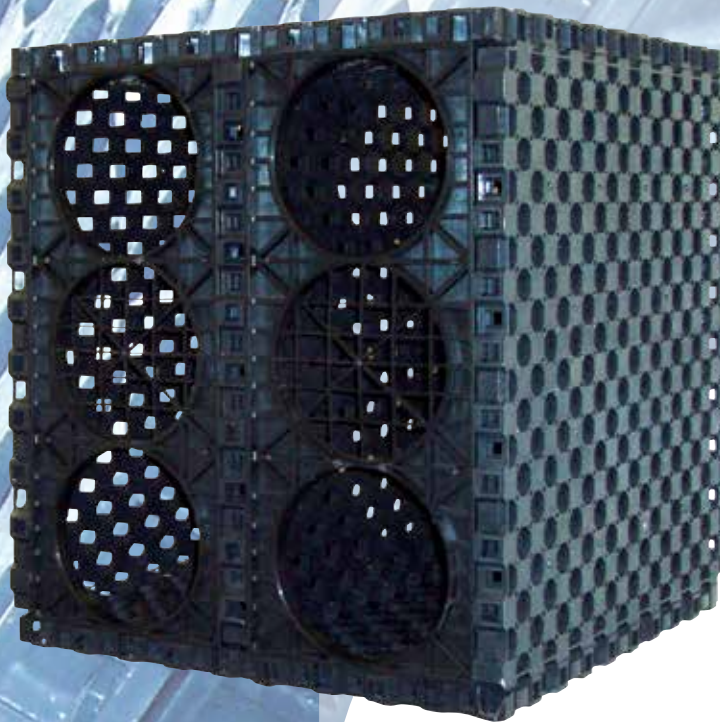


*the magic*  
**Pluvial Cube** 2016

Ett riktigt lättarbetat  
fördröjningsmagasin!



Unik design som passar  
en mängd applikationer!



# Det flexibla systemet för infiltration, fördröjning

## Infiltration, fördröjning eller kanske både och...

### Vår Pluvial Cube täcker i stort sett alla applikationer!

Pluvial Cube är sannolikt marknadens mest universella och mest lättinstallerbara magasin och erbjuder en mängd varianter. Dess modulära plattform innebär att du via ett fåtal komponenter kan skapa en skräddarsydd lösning för varje system.

Dess effektiva upptagningsförmåga om 96% kräver ex. reducerad grävning och p.g.a. dess robusta standard konstruktion kan både speciellt djupa gropar och låg överbyggnad säkras (Se tabell sid 3). Vi erbjuder flatpacked eller monterade moduler. Vid det förstnämnda blir fraktkostnaderna väldigt förmånliga och miljön får också spela en roll i projektet.

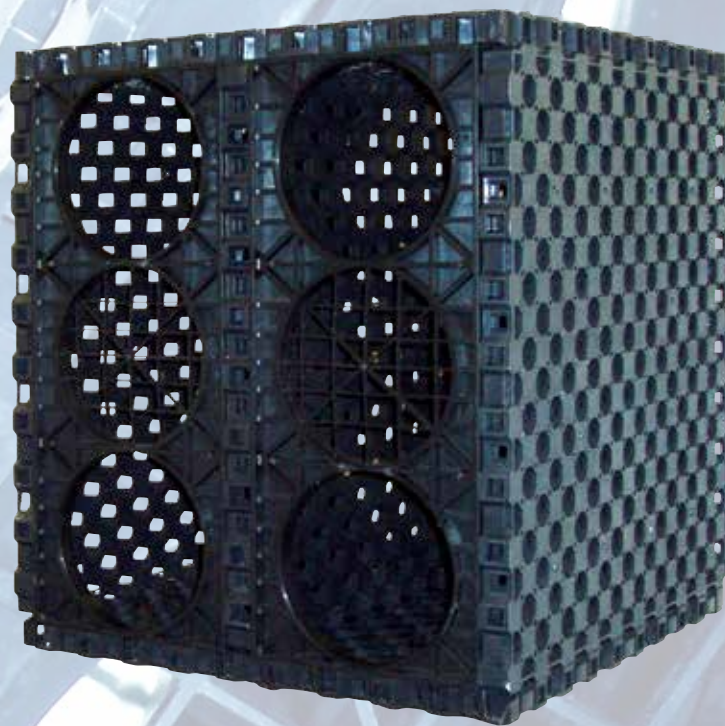
När det gäller monterade lösningar kommer dessa direkt från vår egen tillverkning i Anderstorp, Småland.

Systemets integrerade klips gör att montaget förenklas och att antalet lösa delar reducerats till ett minimum.

Varje modul har en volym som startar vid 138 l och kan monteras samman i olika konfigurationer och dess likformighet gör att moduler kan vridas och röranslutningar allt som oftast kan integreras och lösa anslutningsdelar elimineras.

Ett eget utvecklat plastcompound säkrar krymp och framförallt kryp i materialet och säkerställer konstant belastning över tid.

Välkomna, kontakta oss...det lönar sig...ett flertal kunder har redan insett skillnaden....



## Tillbehör...

### Inspektion:

Ytterpanel förberedd för stigarrör

### Spolning:

Klickbara spolkanaler

### Sedimentsfälla:

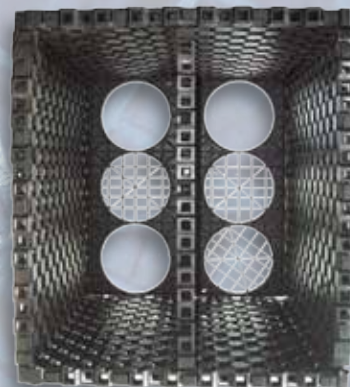
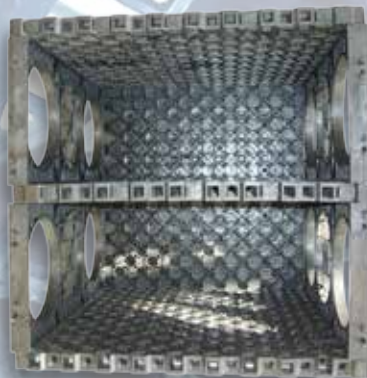
Tilläggsvolym som ansluts under magasinet

### Klips:

För sammanbindning av moduler

### Gummimuffar:

Säkrar täta röranslutningar



Pluvial Cube 160, standard integrerade flödeskanaler



## Pluvial Cube – det logiska valet

- Modulärt byggkoncept
- Integrerade anslutningsdiametrar  
160 – 400 mm
- Flatpacked = extra låg fraktkostnad  
eller förmonterade moduler
- **Förmonterade moduler = extra snabb  
installation, kräver ingen byggnation,  
endast utplacering**
- Integrerade klips
- Robust design medger överbyggnad  
ner till endast 450 mm
- Eget utvecklat plastcompound för  
maximal styrka
- 100.000-tals m<sup>3</sup> installerade system  
sedan drygt 10 år på marknaden.
- Made in Sweden.

### Produktdata

Applikation:	Infiltration/fördrojning
Snittvikt/ modul:	8 kg (Avhängt utförande)
Max belastning, vertikalt:*	240-400 kN/m <sup>2</sup> (Avhängt utförande)
Max belastning, sida:*	120-200 kN/m <sup>2</sup> (Avhängt utförande)
Max belastning över tid:**	90-120 kN/m <sup>2</sup> (Avhängt utförande)
Utnyttjandegrad:	96%
Min överbyggnad:***	450 mm
Max överbyggnad:*	3000 – 4750 mm (Avhängt applikation)
Material:	Speciellt utvald PP
Resistent:	God kemisk, bakteriell & UV förmåga

\*= Testvärdena gäller standard Pluvial 160.

\*\*= Tester / dokumentation motsvarar min 25 år installation.

\*\*\*= Kontakta oss för kompletterande info.

### Enkel Modul



Storlek: 50 x 50 x 55 cm  
Volym: 0.1375 m<sup>3</sup>  
1 m<sup>3</sup>: 7.27 moduler

### Dubbel Modul



Storlek: 50 x 50 x 107.5 cm  
Volym: 0.269 m<sup>3</sup>  
1 m<sup>3</sup>: 3.72 moduler

### Trippel Modul



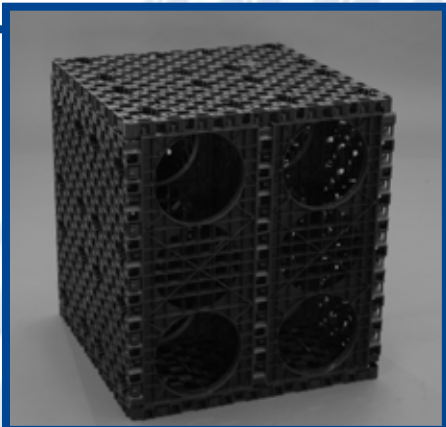
Storlek: 50 x 50 x 160 cm  
Volym: 0.40 m<sup>3</sup>  
1 m<sup>3</sup>: 2.5 moduler



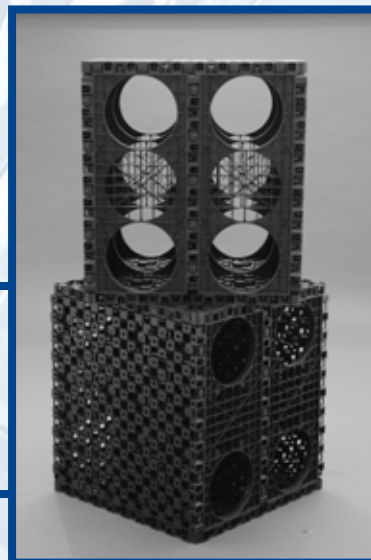
# Pluvial Cube 160

Standardmodulen som klarar maxbelastning enligt tabellen på sid 3.  
Anlutningsdiameter för hålen är 160 mm.

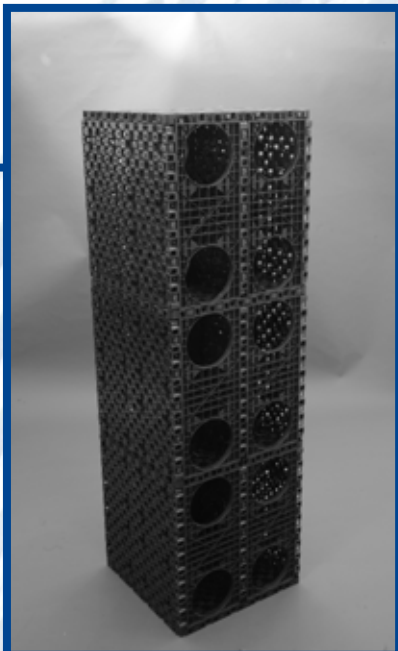
Enkelmodul 138 l



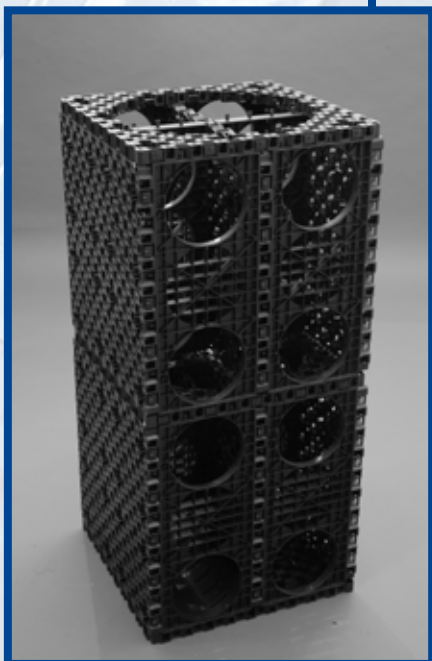
2 x integrerade kanaler



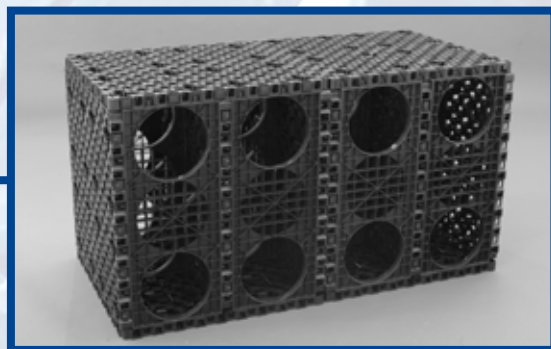
Trippelmodul



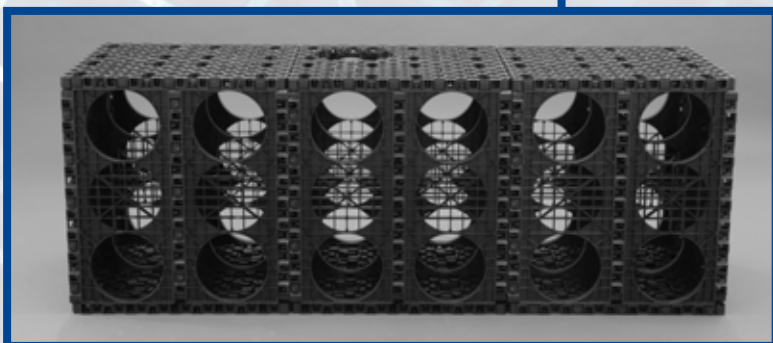
Dubbelmodul



2 x sammankopplade enkelmoduler



3 x sammankopplade enkelmoduler

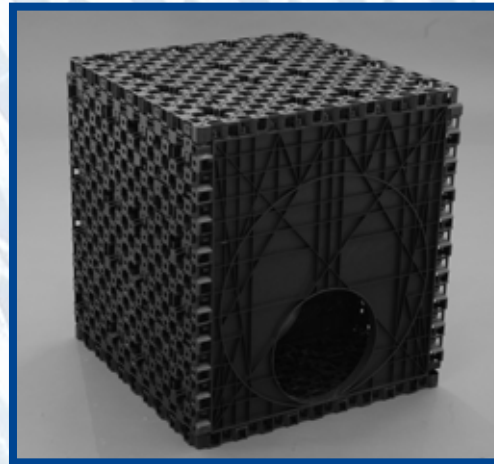




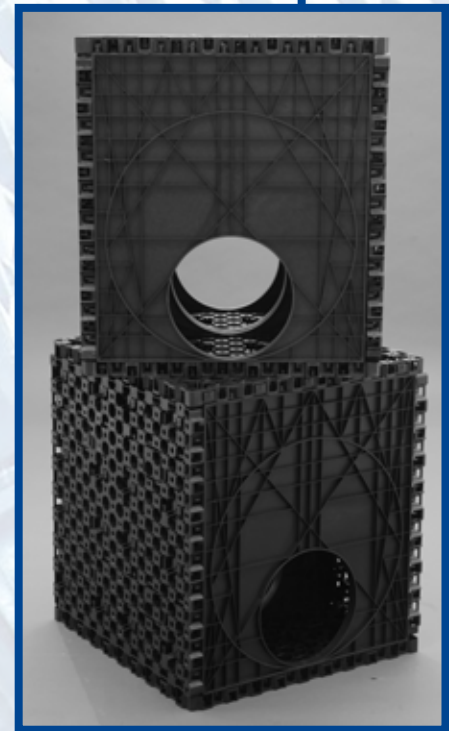
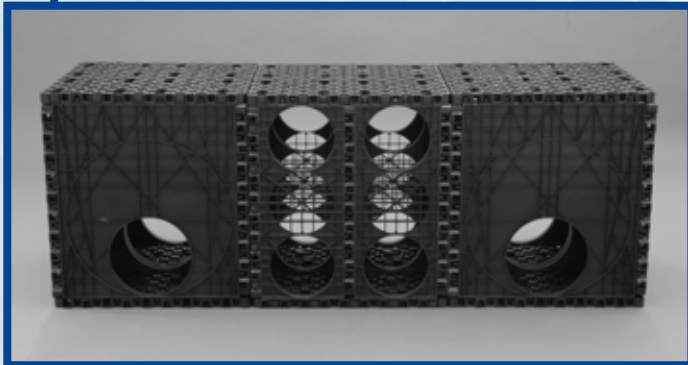
# Pluvial Cube 200

Pluvial Cube med anlutningsdiameter 200 mm.

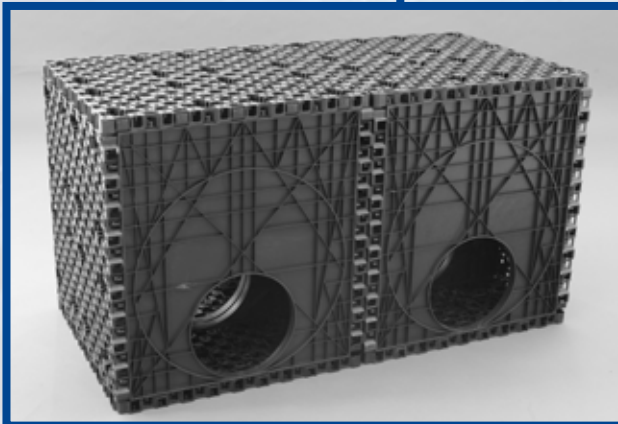
Enkelmodul 138 l



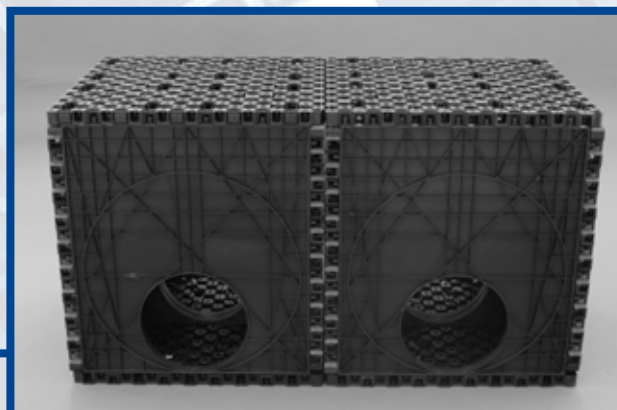
3 x sammankopplade enkelmoduler,  
2 x 200 + 1 x 160



1 x integrerad kanal



2 x sammankopplade  
enkelmoduler

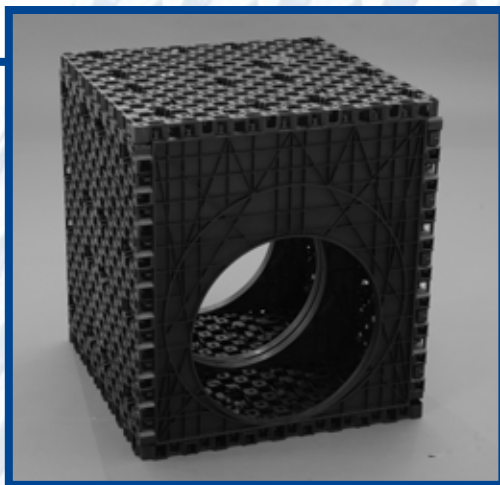




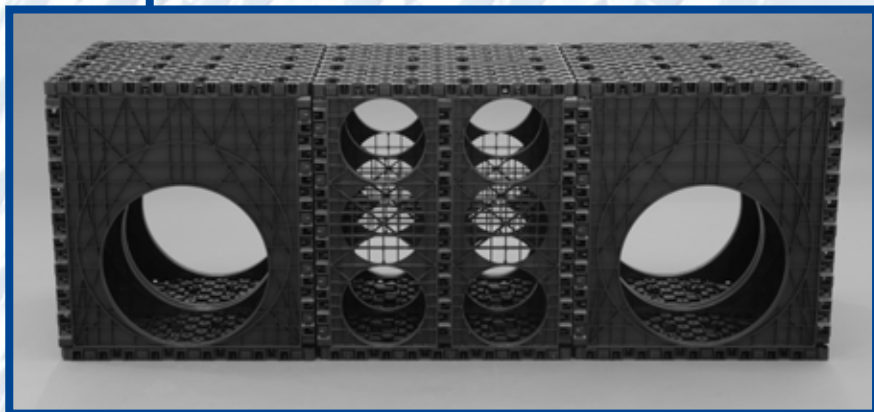
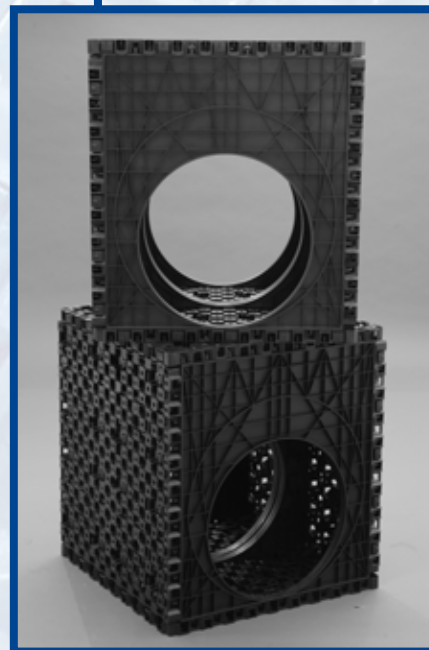
# Pluvial Cube 315

Pluvial Cube med anlutningsdiameter 315 mm.

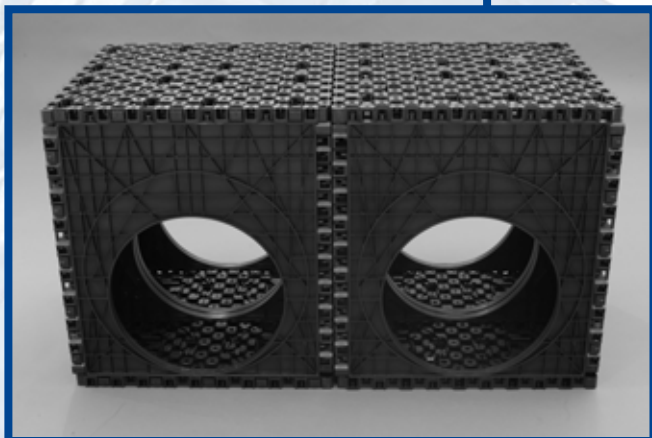
Enkelmodul 138 I



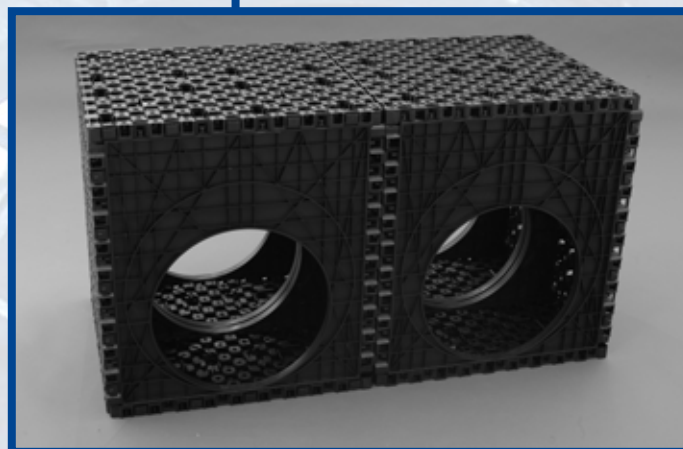
1 x integrerad kanal



3 x sammankopplade enkelmoduler,  
2 x 315 + 1 x 160



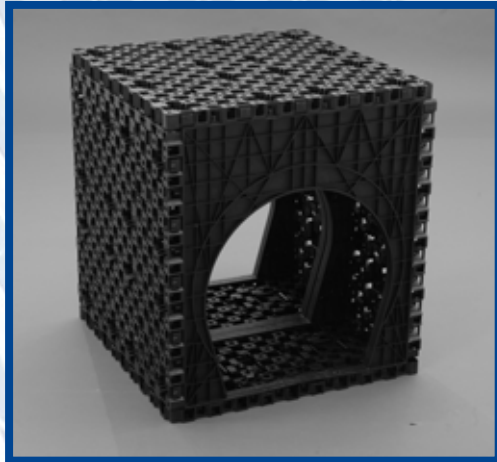
2 x sammankopplade enkelmoduler





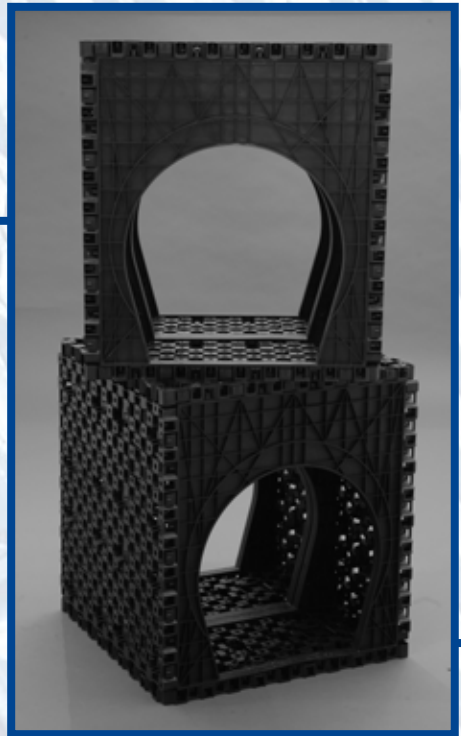
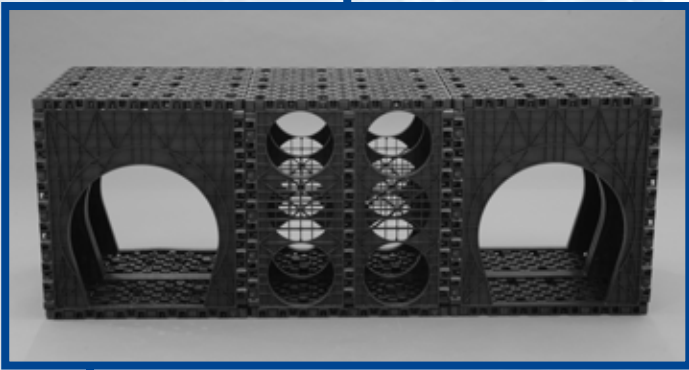
# Pluvial Cube 360

Pluvial Cube med anlutningsdiameter 360 mm.

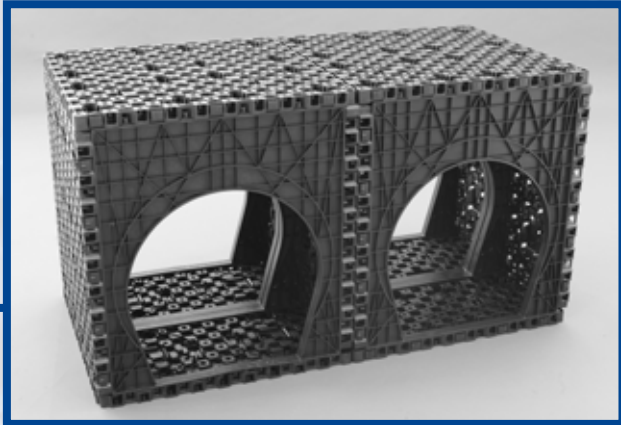


Enkelmodul 138 l

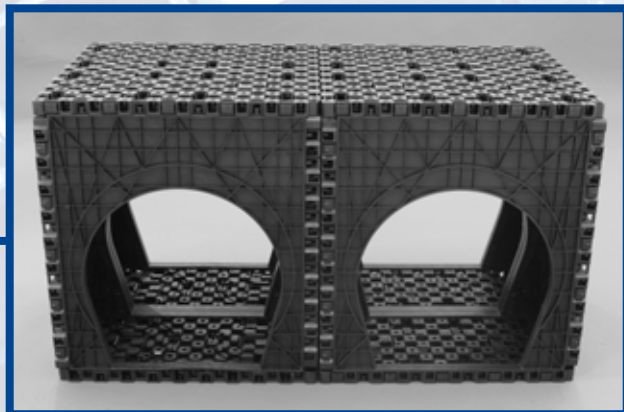
3 x sammankopplade  
enkelmoduler,  
2 x 360 + 1 x 160



1 x integrerad kanal



2 x sammankopplade enkelmoduler

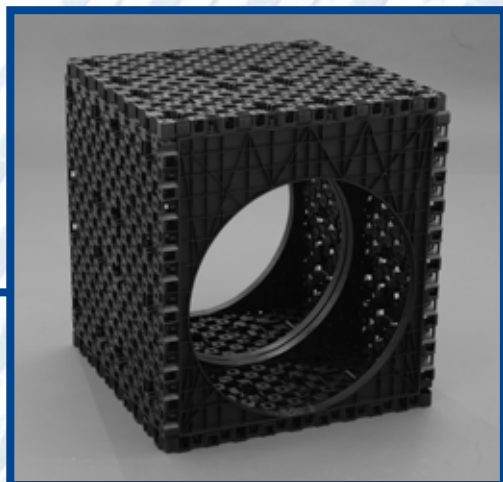




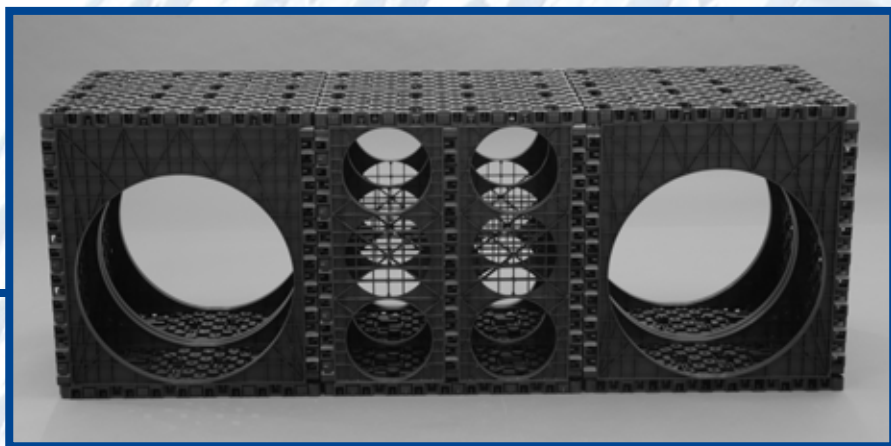
# Pluvial Cube 400

Pluvial Cube med anlutningsdiameter 400 mm.

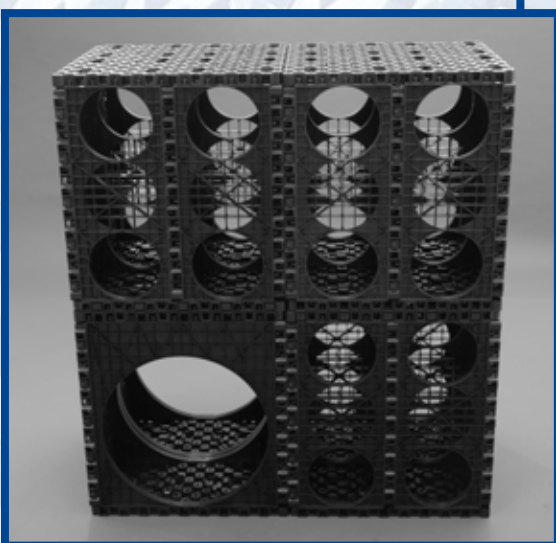
Enkelmodul 138 l



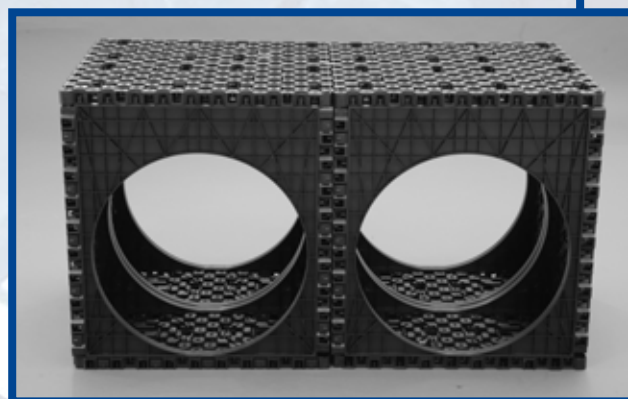
1 x integrerad kanal



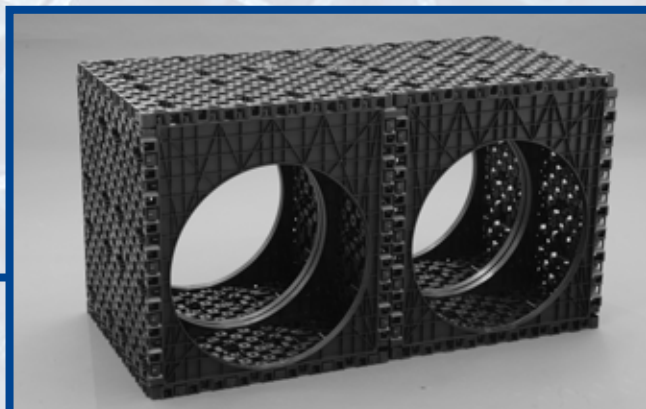
3 x sammankopplade enkelmoduler,  
2 x 400 + 1 x 160



2 x sammankopplade  
dubbelmoduler, 3 x 160 + 1 x 400



2 x sammankopplade enkelmoduler







Infiltrationsmagasin 400 m<sup>3</sup>, kvadrupelmoduler

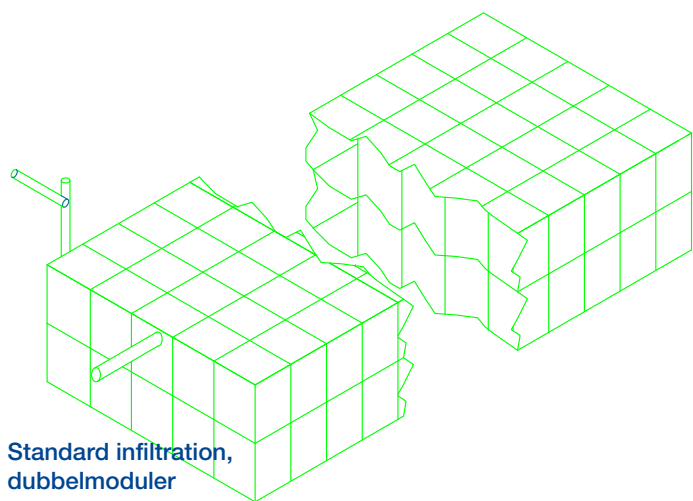


Fördröjningsmagasin 280 m<sup>3</sup>, trippelmoduler

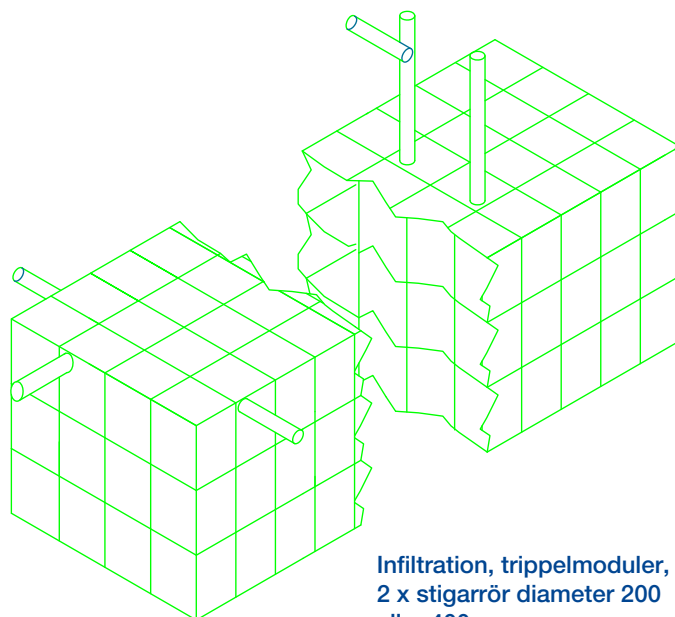


# Layouter

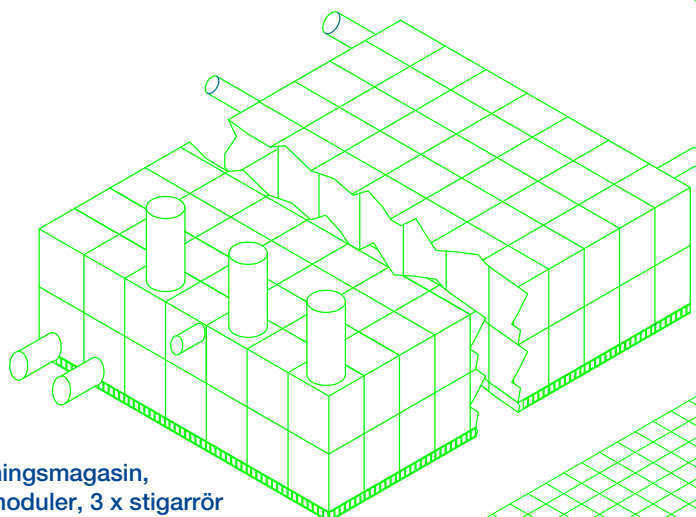
Vid projektering bistår vi gärna med dimensionering och förslag på lösningar. Det gäller att hitta ett optimalt upplägg så inte lösningen blir för komplex eller omständlig och kostnadskrävande. Det är enkelheten som eftersträvas.



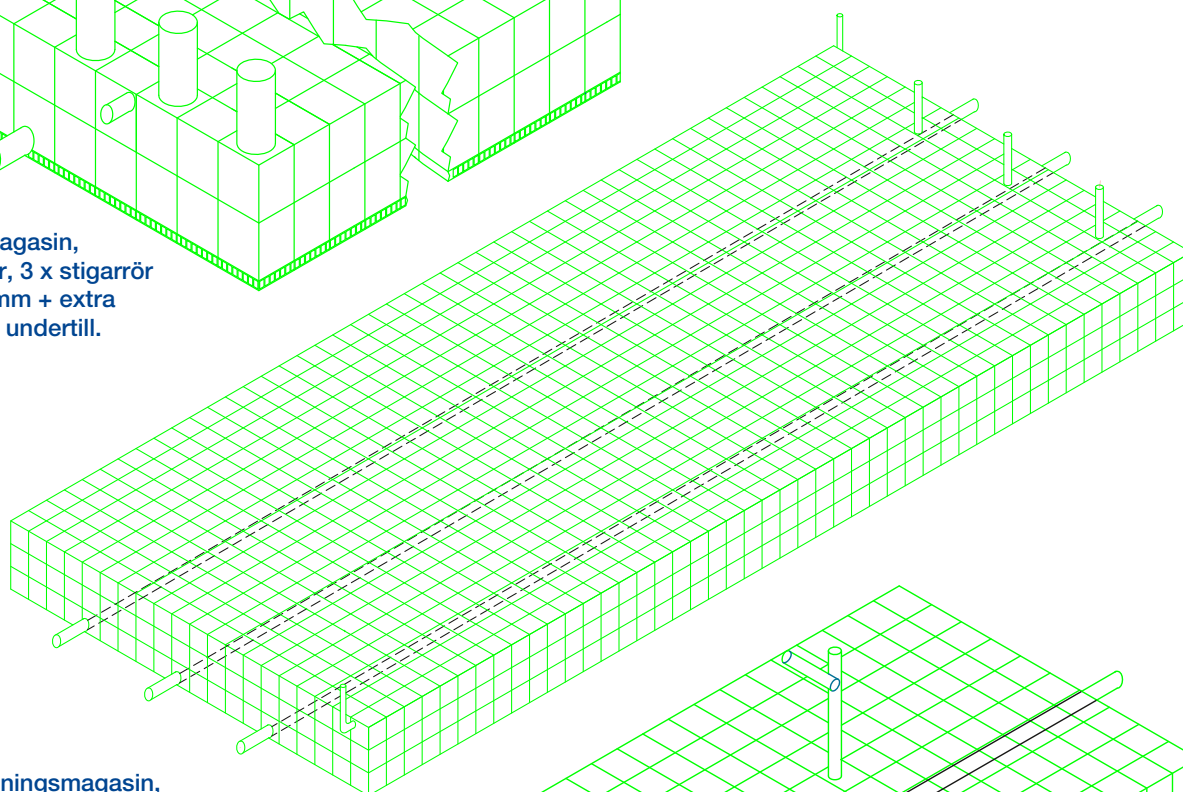
Standard infiltration,  
dubbelmoduler



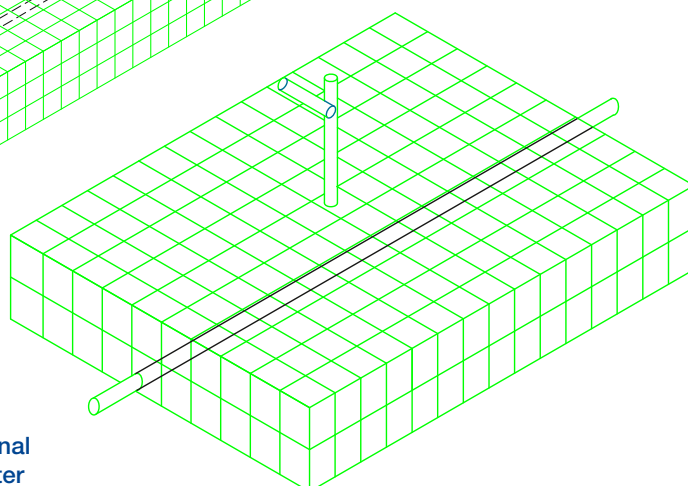
Infiltration, trippelmoduler,  
2 x stigarrör diameter 200  
eller 400 mm.



Fördröjningsmagasin,  
dubbelmoduler, 3 x stigarrör  
diameter 400 mm + extra  
sedimentsfälla undertill.



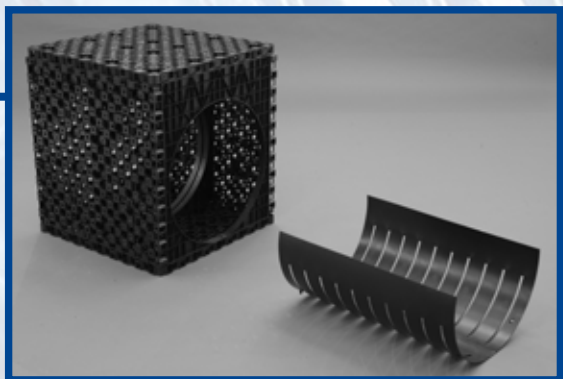
Fördröjningsmagasin,  
trippelmoduler, 3 x spolkanaler  
diameter 315 mm och stigarrör  
diameter 200 eller 400 mm.



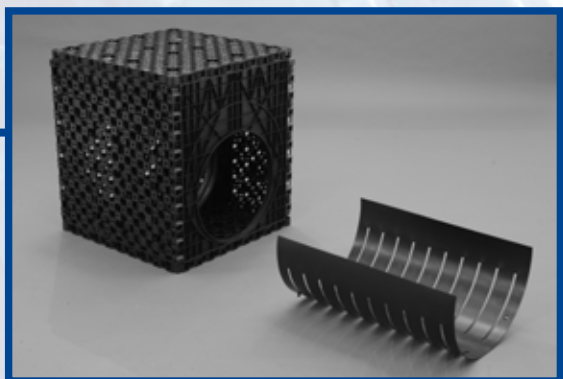
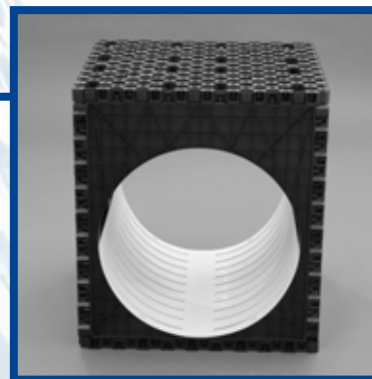
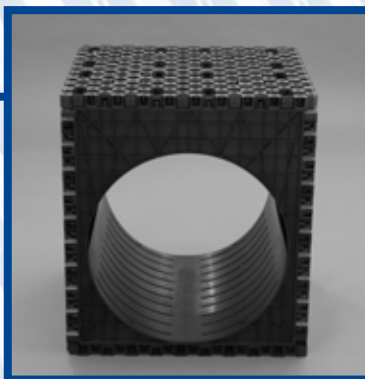
Infiltration, dubbelmoduler, 1 x spolkanal  
diameter 160 mm och stigarrör  
diameter 200 eller 400 mm.



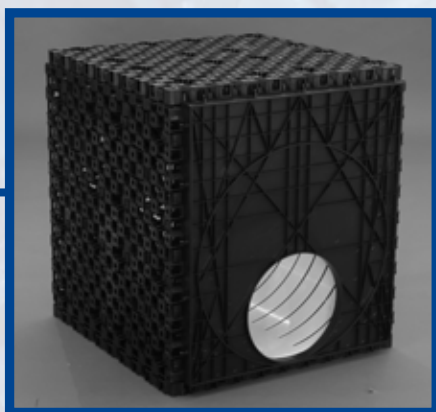
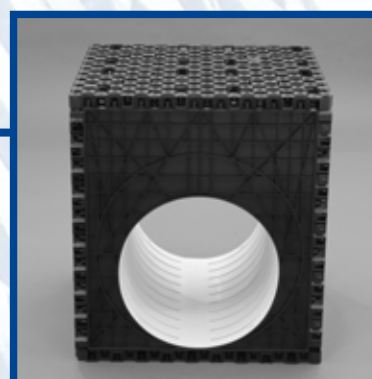
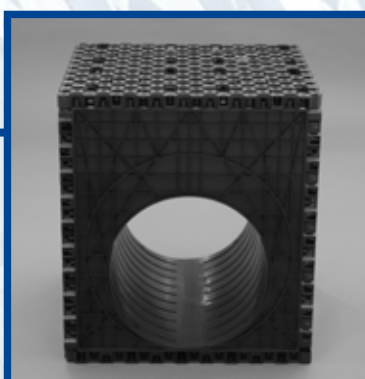
Då inte vår standard Pluvial 160 med dess integrerade kanaler är tillräckligt erbjuds nedan möjligheter.



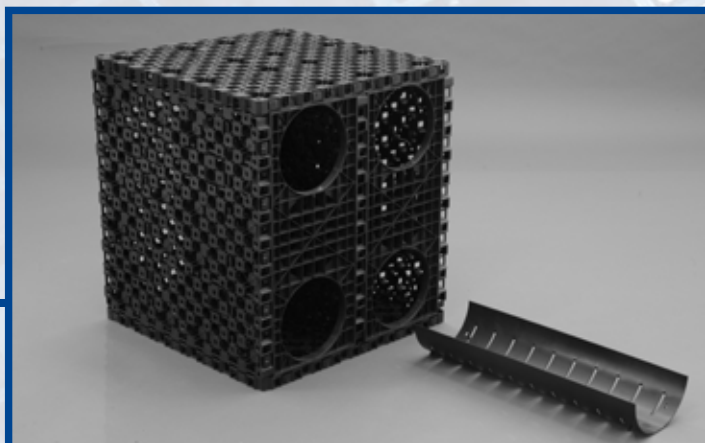
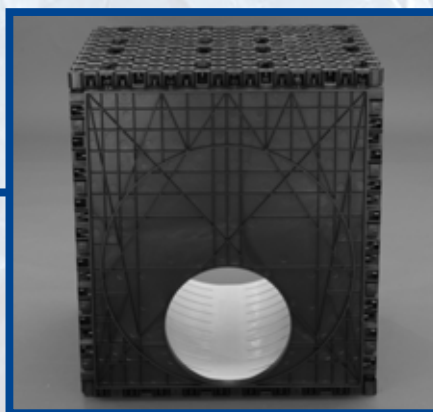
Spolkanal 400



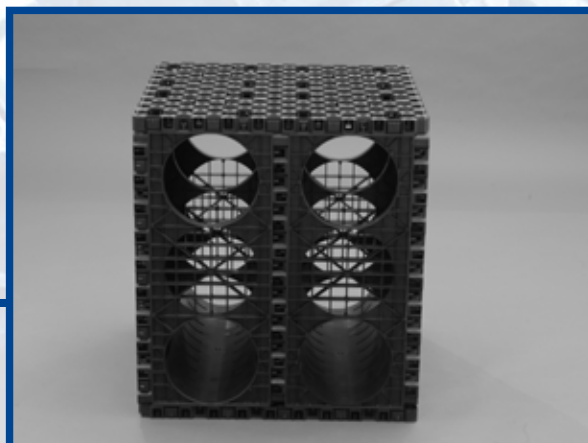
Spolkanal 315



Spolkanal 315 med anslutningsgavel dia 200 mm



Spolkanal 160



Dubbla spolkanaler 160

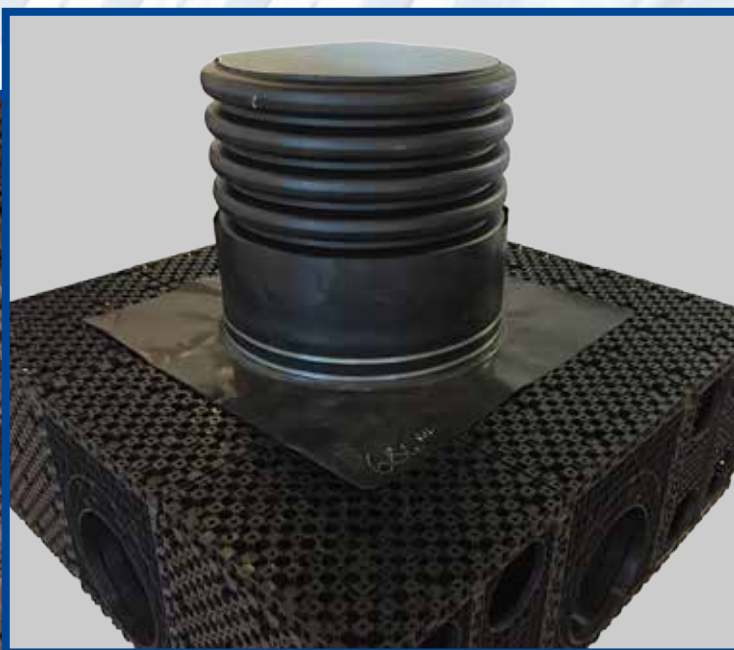


# Inspektion

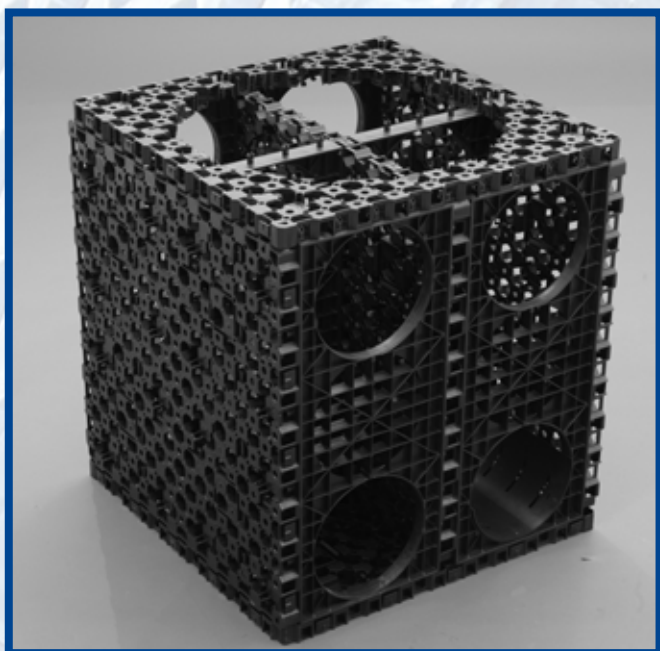
Vid inspektion levererar vi våra standardmoduler förberedda för stigarrör, exempelvis släta rör ytterdiameter 400 mm alt. korrugerade rör ytterdiameter 670 mm eller 684 mm.



Stigarrör diameter 670/684 mm



Stigarrör diameter 670/684 mm



Stigarrör diameter 400 mm



Stigarrör diameter 400 mm för dubbelmodul



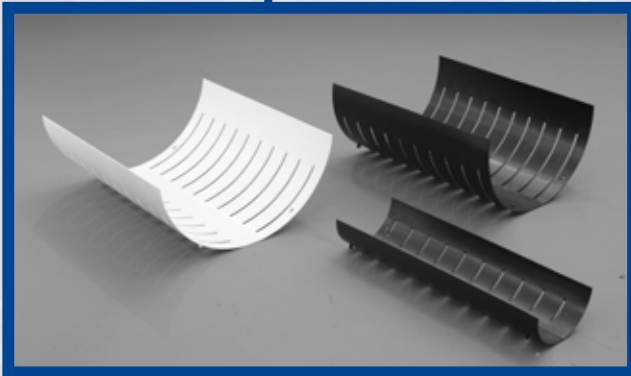
Passande tillbehör som kan förenkla installationen.



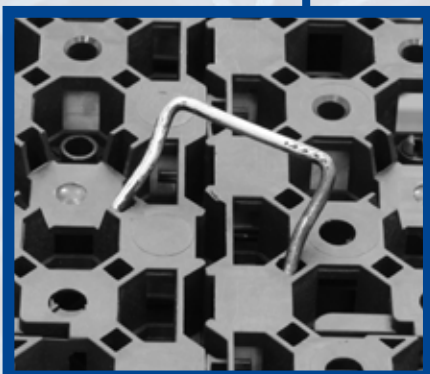
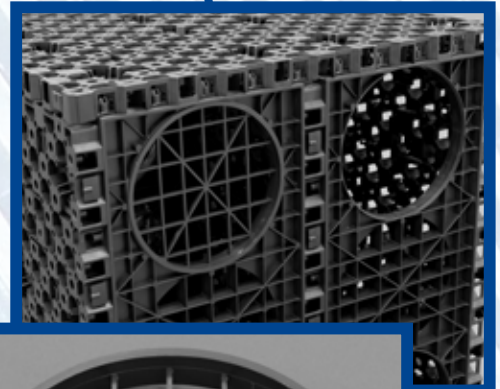
Extra ytterpaneler för att täcka anslutningshålen



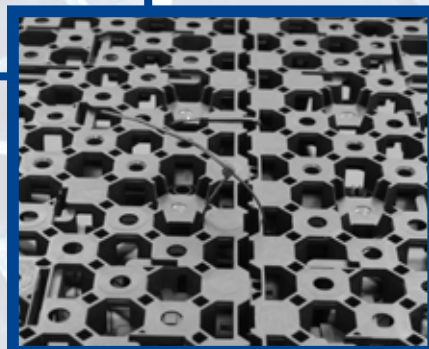
Täcklock



Spolkanaler 160/315/400 mm



Klips



Buntband

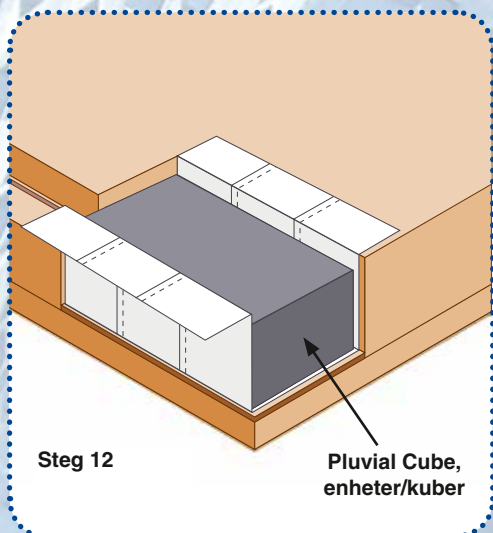
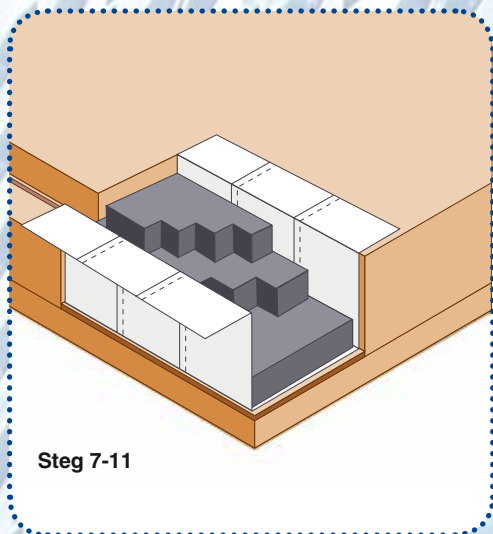
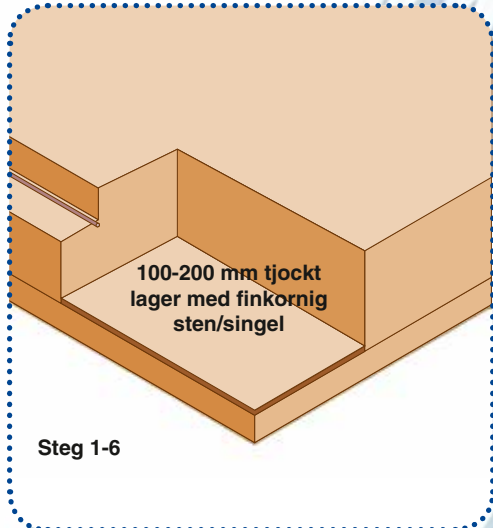


# Tillvägagångssätt vid installation

## De mest vanliga installationerna baseras på Infiltration, Fördröjning eller båda kombinerade.

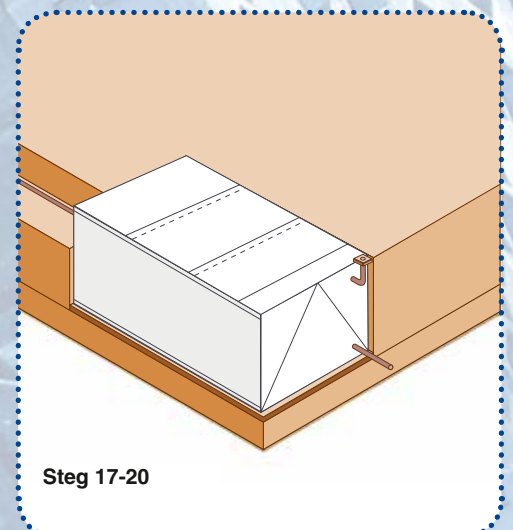
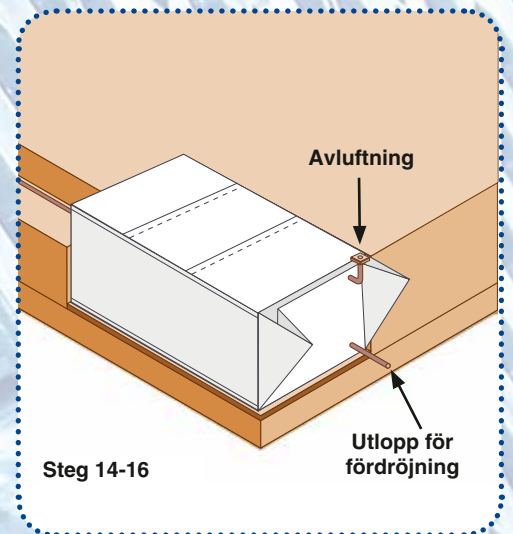
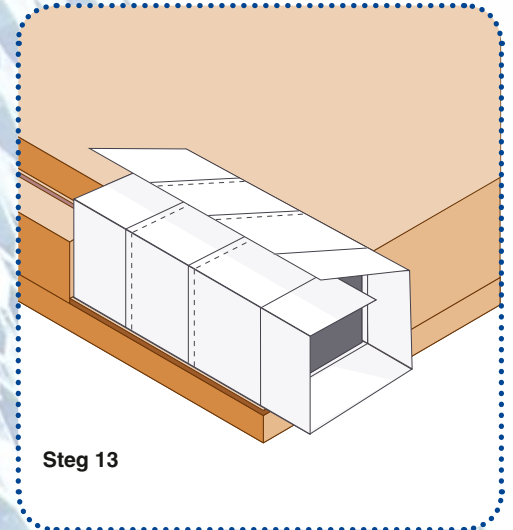
### Installationssteg

1. Gräv önskad grop. Placera inloppsroret i fall. Säkra tillflödet via sandfång och / eller slamfångsfällor och ev. oljeseparator.
2. Tänk på att gräva en något större yta än själva Magasinet.
3. Säkra så att den större ytan tillåter hanteringen och utplaceringen av geotextilen eller gummimembranet.
4. Var noga med att botten i gropen verkligen är slät / plan. Säkra även att dess väggar inte lutar så rasrisk föreligger.
5. Gropens botten måste ha ett bärlager med Makadam. Säkra så tillräckligt med fyll, ex 200-300 mm, föreligger.
6. Det lager som omger magasinet, ex min. 200 mm, kan med fördel vara mindre Makadam, ex. upptill max 16-32. Mindre storlek fördelar belastningen som Magasinet skall bära på effektivare sätt.
7. Lägg ut vald geotextil (infiltration) eller gummiduk (fördröjning) så att den säkert omger hela Magasinet. Om flera geotextilier åtgår så måste överlappning om minst 200-300 mm säkerställas eller än bättre 400-500 mm.
8. Samma gäller för Magasinets kortsidor.
9. Kontrollera alltid att geotextilen eller gummiduken är hel och att inga skador eller hål finns. Tänk även på att täta Magasin kräver noggrann svetsning så 100% täthet föreligger. Vid fördröjning och täta magasin används alltid även en grövre skyddstextil utvändigt om gummiduken.
10. Installera korrekt antal moduler enl. avtalad volym och utförande.
11. Vi skickar gärna installationslayout som stöd för installationen.





12. Tänk på att hål skall göras i geotextilen eller gummimembranet för anslutningsrör, ev. utloppsror, spolrör och inspektion samt avluftning etc. Textilen eller gummimembranet skall alltid överlappa anslutningarna, gärna med ex 10 cm. Textilen kan fästas med silvertape men gummimembranet kräver svetsning för 100% täthet.
13. Täck färdigt Magasinet med textilen eller membranet och säkra så det är utsträckt och jämnt.
14. Vik ihop textilens eller membranets ändrar och säkra att Magasinet är väl inslaget.
15. Tänk återigen på att 100% täthet gäller vid fördröjning och gummimembran.
16. Rensa nu gropen från allt som inte har med fyllet att göra.
17. Påbörja fyllningen i gropen runt Magasinet och följ gärna åter punkt 6 ovan. Packa omsorgsfullt varje lager om ex 100-200 mm så säkert inga skador sker på Magasinet och att varje lager blir kompakt och stabilt.
18. Fortsätt tills gropen är fylld så Magasinet verkligen täcks och att tillräckligt med fyll omger hela Magasinet. Nu kan den grövre fyllmassan eller återfyll användas.
19. Säkra så inga vassa stenar riskerar att skada geotextilen eller membranet i fråga. Speciellt om ytan ovan är trafikerad och markbädden begränsad.
20. När gropen är helt återfylld säkra fyllet med lämplig maskinell utrustning så det verkligen packas tillräckligt.







**PlastInject Watersystem AB**, ett systerbolag till PlastInject AB, utvecklar och marknadsför produkter för hantering av vatten. PlastInject AB har funnits på marknaden sedan 1976 och är en av Sveriges ledande formsprutare med en omsättning på drygt 170 miljoner och har sin verksamhet i Anderstorp, på samma sätt som PlastInject Watersystem.

**Vi tillhandahåller ett attraktivt sortiment inom ovan nämnda område och erbjuder:**

- Marknadens bredaste sortiment av Dagvattenmagasin, både gällande Fördröjning, Infiltration eller båda kombinerat. Klarar markbäddar ända ner till endast 200 mm med körbarhet. Inspektions och spolningsmöjligheter i en mängd varianter. Egen tillverkning – made in Sweden – säkrar optimal logistik och prisbild. Konzeptets modularitet och byggbarhet ger upphov till stora möjligheter.
- Skandinavians enda filtersystem för LOD, som klarar filtrering av Tungmetaller i enlighet med MKN normen gemensam för EU gällande vattendrag / recipienter. Kan även absorbera Fosfor, Kolväten och hantera avskiljning av viss mängd olja.
- Speciella förfilter till Dagvattenmagasin som alternativ till framförallt spolning men som även kan eliminera inspektion.
- Dräneringsceller som är kompatibla med våra Dagvattenmagasin och som effektivt avleder dag & regnvatten.
- Gräsameringsplattor för gröna parkeringar eller uttryckningsvägar och andra ytor som önskas förstärkta.

**Kontakta oss för kompletterande info eller stöd i projekteringen samt info om referenser m.m.**

**PlastInject Watersystem AB**

Tel: 0371-58 70 00 • [info@plastinject.se](mailto:info@plastinject.se) • [www.plastinject.se](http://www.plastinject.se)